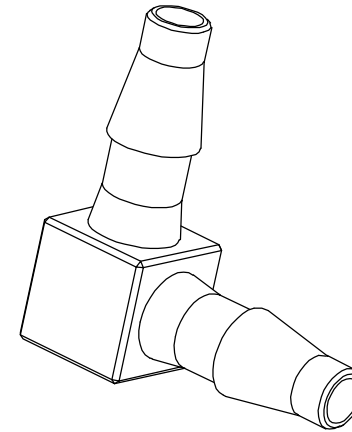
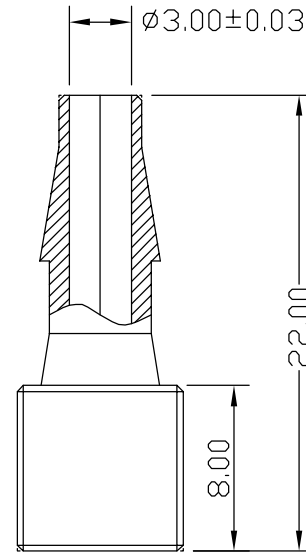
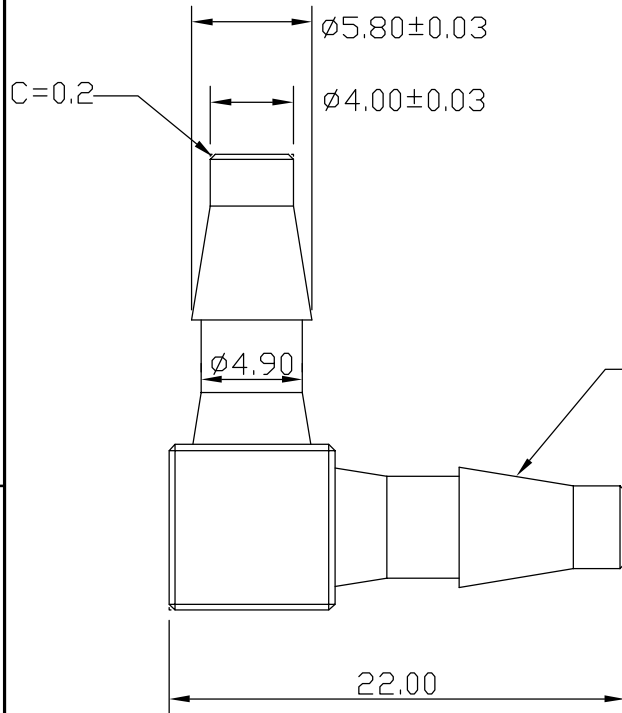


符号	改訂注記	日付	承認	設計
△				
△				
△				




※注記

1. 製品寸法は図面に準ずる
2. 製品表面は清潔であること バリ $\leq$ 0.05mm
3. ゲートバリ処理 寸法 $\leq$ 0.05mm
4. 記述の無い公差は $\pm$ 0.1mm
5. 表面は光沢処理をすること

仕 様

1	オリフィス径	$\phi$ 3.0
2	適合チューブサイズ内径	$\phi$ 3.0 $\sim$ $\phi$ 5.0 (軟質チューブ)
3	使用温度	PP: 0 $\sim$ 80 $^{\circ}$ C PVDF: 0 $\sim$ 120 $^{\circ}$ C ナイロン: 0 $\sim$ 60 $^{\circ}$ C
4	使用流体	空気・液体・水道水 ※耐薬品性を確認のこと

一般公差	
GENERAL TOLERANCE	
0 $\sim$ 6	$\pm$ 0.1
6 $\sim$ 30	$\pm$ 0.2
30 $\sim$ 120	$\pm$ 0.3
120 $\sim$ 400	$\pm$ 0.5
400 $\sim$	$\pm$ 0.8

1			PP, PVDF or ナイロン	
No	名称 NAME	図番 DWG No.	材質 MATERIAL	処理 FINISH
承認 APPROVED	齊藤 2021/11/25	検 閲 CHECKED	SCALE 4/1	名称 NAME L型継手
設計 DESIGNED		製 図 DRAWN 齊藤 2021/11/25	図番 DWG No.	T511M0002-01
 <b>株式会社トキオラボ</b> TOKIO Lab Co.,Ltd.			SHEET 1/1	機 種 MODEL TPL-5.8-5.8