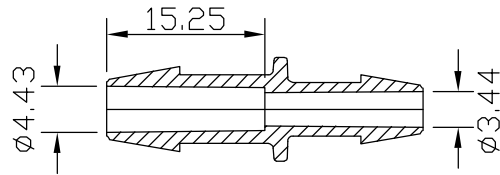
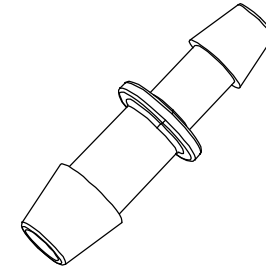
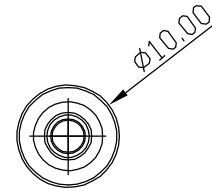
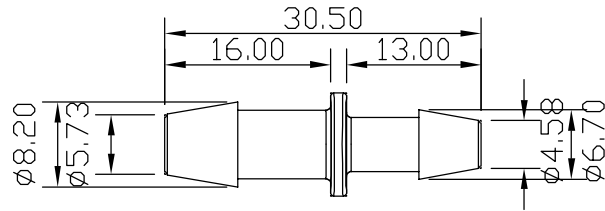


符号	改訂注記	日付	承認	設計
△				
△				
△				




※注記

1. 製品寸法は図面に準ずる
2. 製品表面は清潔であること バリ $\leq 0.05\text{mm}$
3. ゲートバリ処理 寸法 $\leq 0.05\text{mm}$
4. 記述の無い公差は $\pm 0.1\text{mm}$
5. 表面は光沢処理をすること

仕 様

1	オリフィス径	$\phi 4.4 - \phi 3.4$
2	適合チューブサイズ内径	$\phi 7.0 \sim \phi 8.0 - \phi 5.0 \sim \phi 6.5$ (軟質チューブ)
3	使用温度	PP: $0 \sim 80^\circ\text{C}$ PVDF: $0 \sim 120^\circ\text{C}$
4	使用流体	空気・液体・水道水 ※耐薬品性を確認のこと

一般公差	
GENERAL TOLERANCE	
0~6	± 0.1
6~30	± 0.2
30~120	± 0.3
120~400	± 0.5
400~	± 0.8

1			PP or PVDF	
No	名称 NAME	図番 DWG No.	材質 MATERIAL	処理 FINISH
承認 APPROVED	齊藤 2021/11/25	検 閲 CHECKED	SCALE 2/1	名称 NAME 異径ストレート継手
設計 DESIGNED		製 図 DRAWN 齊藤 2021/11/25	図番 DWG No.	T511M0010-01
 株式会社トキオラボ TOKIO Lab Co.,Ltd.			SHEET 1/1	機種 MODEL TPS-6.7-8.2