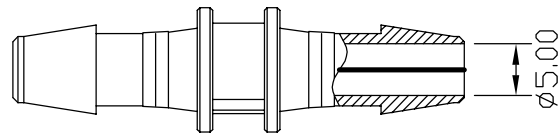
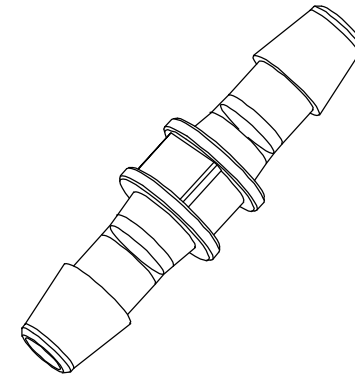
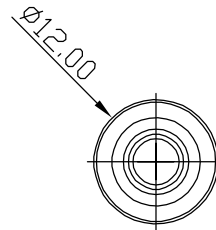
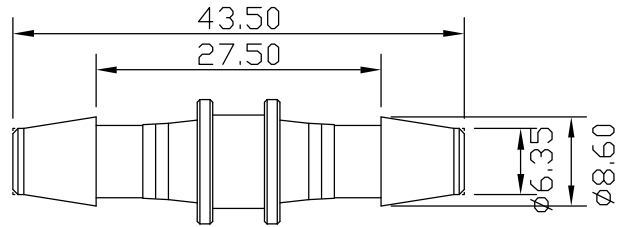


符号	改訂注記	日付	承認	設計
△				
△				
△				




※注記

1. 製品寸法は図面に準ずる
2. 製品表面は清潔であること バリ $\leq 0.05\text{mm}$
3. ゲートバリ処理 寸法 $\leq 0.05\text{mm}$
4. 記述の無い公差は $\pm 0.1\text{mm}$
5. 表面は光沢処理をすること

仕 様

1	オリフィス径	$\phi 5.0$
2	適合チューブサイズ内径	$\phi 6.5 \sim \phi 8.0$ (軟質チューブ)
3	使用温度	0~60°C
4	使用流体	空気・液体・水道水 ※耐薬品性を確認のこと

一般公差 GENERAL TOLERANCE	
0~6	± 0.1
6~30	± 0.2
30~120	± 0.3
120~400	± 0.5
400~	± 0.8

1			ナイロン	
No	名称 NAME	図番 DWG No.	材質 MATERIAL	処理 FINISH
承認 APPROVED	斉藤 2021/11/25	検 閲 CHECKED	SCALE 2/1	名称 NAME ストレート継手
設計 DESIGNED		製 図 DRAWN 斉藤 2021/11/25	図番 DWG No. T511M0011-01	
 株式会社トキオラボ TOKIO Lab Co.,Ltd.			SHEET 1/1	機種 MODEL TPS-8.6-8.6