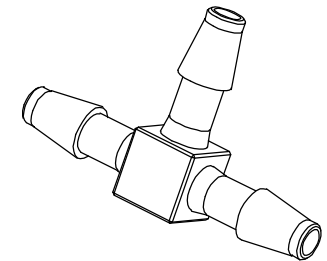
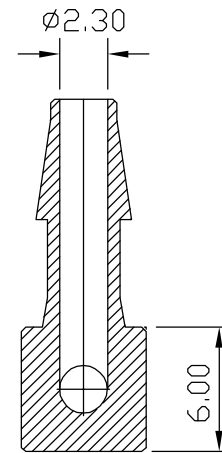
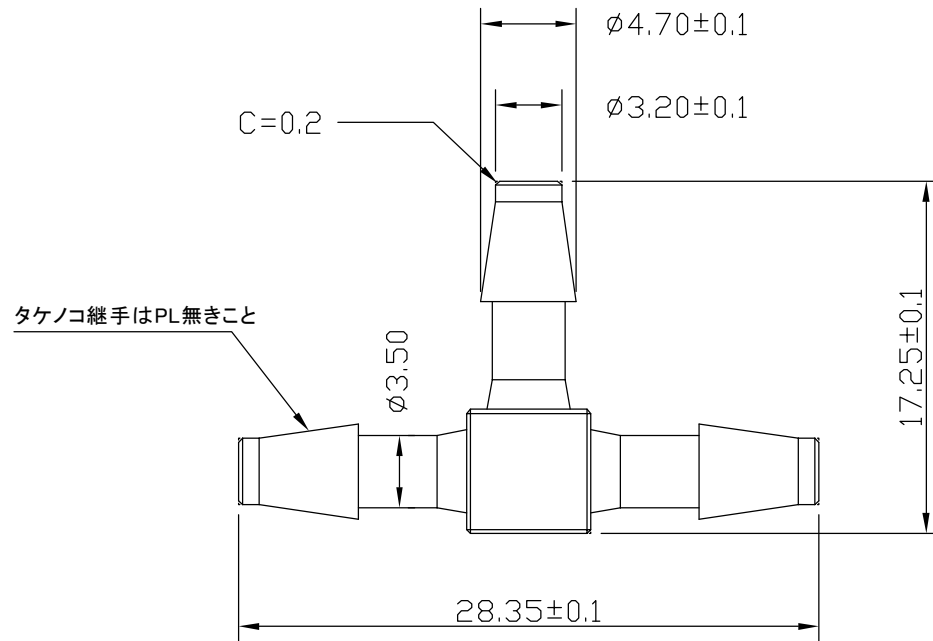


符号	改訂注記	日付	承認	設計
△				
△				
△				




※注記

1. 製品寸法は図面に準ずる
2. 製品表面は清潔であること バリ \leq 0.05mm
3. ゲートバリ処理 寸法 \leq 0.05mm
4. 記述の無い公差は \pm 0.1mm
5. 表面は光沢処理をすること

仕 様

1	オリフィス径	ϕ 2.3
2	適合チューブサイズ内径	ϕ 2.5 ~ ϕ 4.0 (軟質チューブ)
3	使用温度	PP: 0~80°C PVDF: 0~120°C ナイロン: 0~60°C
4	使用流体	空気・液体・水道水 ※耐薬品性を確認のこと

一般公差 GENERAL TOLERANCE	
0~6	\pm 0.1
6~30	\pm 0.2
30~120	\pm 0.3
120~400	\pm 0.5
400~	\pm 0.8

1			PP, PVDF or ナイロン	
No	名称 NAME	図番 DWG No.	材質 MATERIAL	処理 FINISH
承認 APPROVED	齊藤 2021/11/25	検 図 CHECKED	SCALE 4/1	名称 NAME T型継手
設計 DESIGNED		製 図 DRAWN 齊藤 2021/11/25	図番 DWG No. T511M0005-01	
 株式会社トキオラボ TOKIO Lab Co.,Ltd.			SHEET 1/1	機種 MODEL TPT-4.7-4.7